

Vortragende / Moderatoren

Roland Blumensaat
Lauttherapeut, www.schritt-weise.de

Günter Dobrzewski
1. Vorsitzender, Morbus Osler-Selbsthilfe e.V.

Dr. Freya Dröge
Univ.-HNO-Klinik, Essen

Dr. Tobias Geisel
Psychosomatische Medizin und Psychotherapie, Univ. Marburg

Prof. Dr. Urban Geisthoff
3. Vorsitzender, Morbus Osler-Selbsthilfe e.V.
Univ.-HNO-Klinik, Marburg

Dr. René Gräßlin
Univ.-HNO-Klinik, Ulm

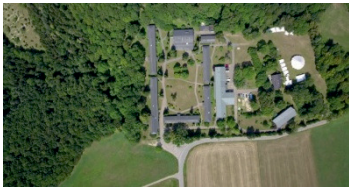
Prof. Dr. Alexander Löwer
Systems Biology of the Stress Response, TU Darmstadt

Claudia Nelleßen
Rechtsanwältin, Mülheim/Ruhr

Thorsten Sukale
Psychologie, Univ. Ulm

Dr. Tsanko Yovev
Univ.-MKG-Klinik, Aachen

Schirmherr der Tagung:
NN



Anfahrt Begegnungs- und Tagungszentrum Michelsberg

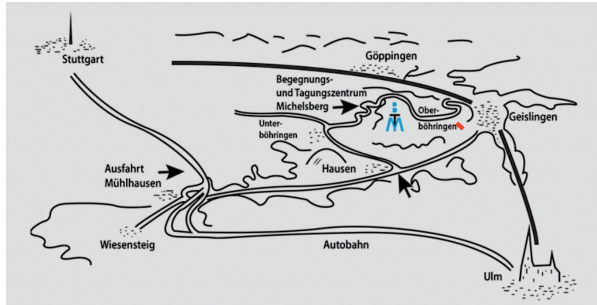
Mit dem PKW

Autobahn A8 Stuttgart Richtung Ulm – Ausfahrt Mühlhausen. Auf der B466 Richtung Geislingen. Die Fahrt führt durch Gosbach, Bad Ditzgenbach und Deggingen nach Hausen. An der Ampel ebendort nach links Richtung Unterböhringen. Dort nach der Kirche rechts dem Hinweisschild Oberböhringen, Golfplatz folgen.

Einfach mutig weiterfahren – auch durch die schmale Straße und den steilen Berg nicht beirren lassen. Die Freizeitstätte liegt vor Oberböhringen in der Linkskurve.

Mit der Bahn

Bahnhof Geislingen Steige. Bus nach Oberböhringen-Michelsberg mit der Buslinie 541 (verkehrt zweitweise nur als Rufbus, Anruf 1 Stunde vorher).
Fahrplan unter <https://www.filsland.de> Tel. 07331 64444



Tagung und Unterkunft

Begegnungs- und Tagungszentrum Michelsberg
Michelsberg 1
73337 Bad Überkingen-Oberböhringen
Telefon: +49 (0) 7331 9461122
oder +49 (0) 1743275749
URL www.bt-michelsberg.de
info@bt-michelsberg.de

Achtung!
Buchungen nur
siehe unten.
Das Tagungszentrum
hat keinen Einfluss
auf die Buchungen oder
die Zimmerbelegung!

Veranstalter

Morbus Osler-Selbsthilfe e.V. -bundesweit-
Kammerlanderstraße 3, 89264 Weißenhorn
Telefon 0800 – 723 60 44
Email: info@morbus-osler.de

Anmeldung/Buchung

Für die Buchung nutzen wir wieder die Internet-Plattform doo-Events. Den Link auf die Buchungsformulare finden Sie ab 01.03.2019 auf unserer Homepage unter Aktuelles. Vorher ist keine Buchung möglich!

<https://www.morbus-osler.de>



Auf dem Zauberberg



Begegnungs- und Tagungszentrum Michelsberg

Einladung zur Jahrestagung 2019

12.-14.4.2019

Auf dem Zauberberg

Sehr geehrte Mitglieder,

Sie allen kennen den Zauberberg von Thomas Mann. Dieser wird von Wikipedia als Bildungsroman eingestuft. Die Landschaft in der Umgebung unseres Tagungsortes Michelsberg ist zauberhaft schön. Und bilden wollen wir uns dort auch – in vielerlei Hinsicht. Ein für viele von uns extrem wichtiges Thema steht diesmal auf der Tagesordnung: Frau Nelleßen ist Anwältin und Expertin für sozialrechtliche Fragen wie Berentungen, Schwerbehindertenausweise. Wir sind sehr froh, dass sie zu diesem Thema einen Überblick geben und sowohl im großen als auch kleinen Kreis für Fragen zur Verfügung stehen wird. Zusammen mit Ärzten wollen wir auch wieder einige medizinische Sachverhalte erarbeiten: Nasenbluten (mit praktischen Übungen), eine Übersicht als Update für erfahrene Mitglieder und als Einstieg für neue Teilnehmer. Dabei wird auf die Fragen eingegangen, die Sie uns in den letzten Jahren gestellt haben. Unsere Stiftung fördert Wissenschaftlicher, um so den medizinischen Ursachen des Leidens auf den Grund zu gehen. Einer dieser Wissenschaftler wird uns über Neuigkeiten auf diesem Gebiet berichten. Zwei weitere medizinische Themen werden wir ausführlicher angehen: zum einen das Thema Zähne (wir wissen, dass der Schuh hier bei einigen Betroffenen drückt) und die Psyche, welche wahrscheinlich für viele noch wichtiger als die sozialrechtlichen Probleme ist. Wie mehrfach angesprochen, wollen wir hier mit einer Arbeitsgruppe auch auf Dauer an einer Verbesserung auf diesem Gebiet arbeiten. Dabei sind wir auch auf Ihre Erfahrungen angewiesen: Selbsthilfe heißt, sich und anderen durch Einbringen zu helfen. Dies muss selbstverständlich nicht offen auf der Tagung geschehen, wenn Ihnen etwas unangenehm ist.

Selbsthilfe bedeutet auch, Entscheidungen bei der Mitgliederversammlung mit zu treffen.

Bei der Arbeit an sich selbst (auch eine Art der Selbsthilfe) kann man sich helfen lassen. Dies wollen wir im Rahmen dieser Tagung mit zwei – für uns neuen Wegen – versuchen: Ein Lauftherapeut wird erst über den Weg des Gehens und Laufens für das körperliche und seelische Wohlbefinden berichten und dann mit uns diesen Weg auch begehen /-laufen. Auch dieses Angebot steht natürlich jedem frei. Aber wir wissen von anderen Gruppen, dass dies selbst für Ungeübte und absolute Anfänger eine tolle Gelegenheit ist, mit Roland Blumensaat diesen Weg für sich selbst zu eröffnen (bequeme Kleidung und Turn-/Laufschuhe sind von Vorteil). Neben diesem aktiven Weg möchten wir auch den der Besinnung am Ende der Tagung beschreiten. In sich selbst zu ruhen, kann vieles relativieren. Wir hoffen, dass Ihnen beide Wege auch noch lang über die Tagung hinaus von Nutzen sind. Lassen Sie sich verzaubern!

Ihre

Günter Dobrzewski (1. Vorsitzender Selbsthilfe)
Urban Geisthoff (Vorsitzender Stiftungskuratorium)

Programm (Änderungen vorbehalten)

Freitag, 12.4.2019

Moderation des allgemeinen Teiles: G. Dobrzewski
Wissenschaftliche Leitung: U. Geisthoff

15:00 Begrüßung 1. Vorsitzender G. Dobrzewski
Grußwort NN / Schirmherr

15:25 **Osler-Grundkurs Teil 1**
Nasenbluten – Erfahrungen von Betroffenen,
Übersicht, Behandlungsmöglichkeiten
Betroffene, R. Gräßlin
15:50 **praktische Übungen**
Betroffene und anwesende HNO-Ärzte

16:00 *Kaffeepause*

16:20 Selbsthilfe durch Joggen und Wandern für
Körper und Psyche
R. Blumensaat

17:00 **Mitgliederversammlung**
G. Dobrzewski

Sprechstunde mit anwesenden Ärzten
19:30 *Abendessen*

Samstag, 13.4.2019

*Vor dem Frühstück: Workshop sanftes Joggen mit R.
Blumensaat; Selbsterfahrungen*

Frühstück

09:00 **Osler-Grundkurs Teil 2**
Übersicht über den M. Osler (bis auf
Nasenbluten, s. Vortag)
inkl. Organbeteiligungen Lunge, Leber, Hirn,
Zungenblutungen, Vererbung
U. Geisthoff
Anschließend: Diskussion unter Einschluss aller anwesenden
Betroffenen und anwesender Ärzte zu offenen
Themen, z.B. Krampfadern und M. Osler,
Vererbung, Zungenbluten...

**Turn-/Laufschuhe
mitbringen!**

Fortsetzung Samstag, 13.4.2019

10:00 **Psyche und M. Osler**
T. Geisel, F. Dröge, Th. Sukale, U. Geisthoff
Anschließend: Diskussion unter Einschluss aller anwesenden
Betroffenen und anwesender Ärzte zu offenen
Themen, z.B. Umgang mit Angehörigen,
Kindern...

12:00 *Mittagessen*
Parallel dazu ab 12:30:
Sprechstunde Sozialrecht, Treffen Arbeitsgruppe „Psyche“

14:00 **Sozialrecht**
C. Nelleßen

14:45 **Zähne und M. Osler**
T. Yovev

15:15 Zur Arbeit unserer Stiftung: **Signalverarbeitung**
beim M. Osler
A. Löwer

16:00 *Kaffeepause*
Anschl. Wanderung mit Roland Blumensaat
Gesprächsgruppen/Workshops
Women's World Treffen
Wissenschaftliches Symposium

19:30 *Abendessen*

**Feste Schuhe
mitbringen!**

Sonntag, 14.4.2019

Frühstück

09:00 **Moment der Besinnung**
H.-W. Hoffmann

Parallel dazu ab 09:00:
Nachbereitung wissenschaftliches Symposium

Anschl. Gesprächsgruppen/Workshops
Vorstands- und Kuratoriumssitzung